

Julkaisu erityisperheitä varten

ELO-lehdyske on vertaistukitiedote erityisperheille, heidän kanssaan työskenteleville ammattilaisille sekä muille erityisperheiden arjesta kiinnostuneille henkilöille. Jos sinulla on tietoa, josta uskoisit erityisperheiden hyötyvän, toimita tietosi Pialle tai Johannalle:

pia.ylisuvanto@erityislastenomaiset.fi
erityislastenomaiset@gmail.com

Erityislasten Omaiset ELO ry.

ELO on vertaistukiyhdistys, jonka toiminta keskittyy tukemaan lappilaisia perheitä, joissa on yksi tai useampi erityistä tukea tarvitseva lapsi tai nuori. Tällä hetkellä ELO tarjoaa vertaistukea ja virkistystoimintaa erityislapsille, -nuorille ja heidän perheilleen Rovaniemellä, Enontekiöllä, Muoniossa, Kittilässä, Kolarissa, Sodankylässä, Kemijärvellä ja Sallassa.

ELOssa toimitaan yli diagnoosirajojen. ELO:n vertaisverkostoon ovat tervetulleita kaikki erityistä tukea tarvitsevat lapset ja nuoret perheineen riippumatta siitä, ovatko diagnosoidut tai diagnosoimattomat tuen tarpeet fyysisiä, psyykkisiä, neurologisia, kielellisiä tai somaattisia. Kaikkiin tilaisuuksiin voi osallistua yli kuntarajojen. Toiminnan lähtökohtana on mukava yhdessä tekeminen toisten tukien ja kunnioittaen.

Kysy lisää ja tule mukaan toimintaan!

"ELO on hieno juttu. Siitä kertoo moni tuttu. Kokea sen olemme saaneet, nähneet taidot erityiset.

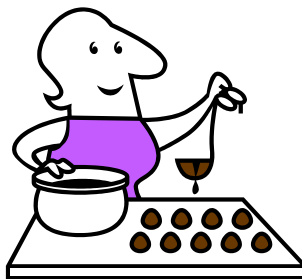
Nyt kertoa siitä voimme, vertaisperheinä tietoa jakaa. Juttelemme asioista vaikeista ja etsimme ratkaisuja yhdessä.

Omat lapset, erityiset, meille opettaneet taidot nämä. Kokemuksia selviytyä on.

Tule mukaan hienoja hetkiä ja mukavia retkiä kokemaan. Erityisosaamista jakamaan."

- Tarja Vuorinen, ELOäiti, Muonio

Rovaniemi, sivu 2



ELOvanhempien tapaaminen Rovaniemellä 29.3.2014

ELOvanhempien tapaaminen la 29.3. Rovaniemeläisen Choco Delin järjestämä suklaakoulutus ELOkololla. Tule yksin tai yhdessä puolison kanssa!

Lisää Rovaniemen tapahtumista s. 2

Itä-Lappi, sivu 3

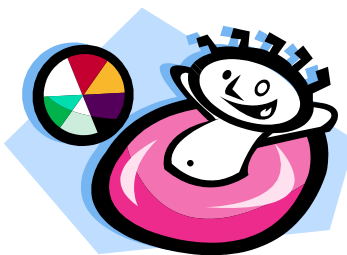


Itä-Lapin ELOperheiden tapaamiset yli kuntarajojen

Itä-Lapin ELOperheiden yhteiset kevät-tapaamiset la 22.3. Sallassa Aatsingin uimarannalla ja la 12.4. Kemijärvellä Outisen ratsastuskeskuksessa.

Lisää Itä-Lapin ELOtarjonnasta s. 3

Tunturi-Lappi, sivu 3

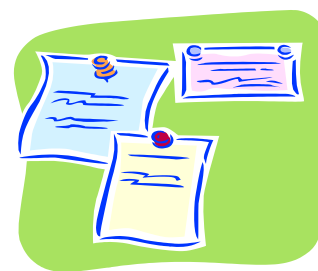


Tunturi-Lapin ELOperheiden kylpyläretki Leville 10.5.2014

Lähdetään yhdessä viettämään mukavaa kylpyläpäivää Kylpylähotelli Levi-tunturiin! Lisätietoja s. 3

Lisää Tunturi-Lapin ELOtoiminnasta s. 3

ELO tiedottaa, sivu 4



© ELO:n vertaisperheet; koulutetut, vapaaehtoiset ELOperheet ovat kokemusasiantuntijoina perheiden ja ammattilaisten tukena. Etsimme parhailaan 2-3- uutta perhettä mukaan vertaisperheverkostoon! Perheet kuvineen ja yhteystietoineen nettisivuilla: <http://www.erityislastenomaiset.fi/vertaistuki/vertaisperhetoiminta/>

Kaikkiin tapaamisiin voi osallistua yli kuntarajojen!

ELOn Pikkuilot

Alle kouluikäisten erityistä tukea tai hoivaa tarvitsevien lasten perheiden vertaistukiryhmä kokoontuu: **ke 19.2. viittismuskari**, Kirsi Hattukangas, **ti 18.3. sanataide ja musiikki**, Virpi Peitso, **ke 9.4. lasten jumppa**, fysioterapeuttiopiskelijat Essi ja Jenni, **ti 13.5. naamiaiset & kauden päätös!**

19.2./18.3./9.4./13.5.2014

Kello 17.30-19
ELOkolo, Pohjolankatu 10, Rovaniemi

Lisätiedot ja ennakoilmoittautumiset tarjoilun vuoksi Johannalle p. 040-197 6060, erityislastenomaiset@gmail.com

ELOnuorten ELOnuorisotila

ELOkolo – toimitilasta kuoriutuu kevätkaudella 2014 ELOnuorten oma nuorisotila! Viittomakielenohjaaja Kirsi Hattukangas ja opiskelijat järjestävät kevätkaudella ELOkololla kolme ELOnuorten tapaamista. Tule tapaamaan ystäviä, tanssimaan ja laulamaan! **15.3. musadisko, Heljä & karaokea, 12.4. pääsiäisdisko, iskelmä- ja pop-musiikkia, 24.5. päättäjäisdisko, naamiaiset!** Myynnissä pientä purtavaa! Sisäänpääsy 0e(ELOjäsen)/10e(ei-jäsen). Oma avustaja/sisar mukaan tarvittaessa!

Lauantait 15.3./12.4./24.5.2014

Kello 18-20
ELOkolo, Pohjolankatu 10, Rovaniemi

Lisätiedot ja ilmoittautumiset Johannalle pikimmiten. Huom: 15 ELOnuorta/ilta! Johanna p. 040-197 6060, erityislastenomaiset@gmail.com

ELOISAT

ADHD, autismin kirjon ja muiden haastavasti käyttäytyvien lasten vanhempien vertaistukiryhmä kokoontuu: **ke 26.2. paikalla kokemusasiantuntija Eero Hoikkala, to 27.3. keskustellaan mm. sisaruudesta, to 24.4. Kirjavinkit kiertoon; ota mukaasi hyväksi kokemasi kirja.** Kerro muista aiheitoiveista Johannalle!

26.2./27.3./24.4./22.5.2014

Kello 18-20
ELOkolo, Pohjolankatu 10, Rovaniemi

Lisätiedot Johannalta!

Erityisryhmien asumisen #5 teemapäivä 22.2.2014

Päivän teema on ”Asumisen Tuulia”, tuoden tuoretta tietoa jokaiselle erityisryhmien asumispalveluista kiinnostuneelle. Rovaniemen kaupunki satsaa asumispalveluihin. Yksityisellä sektorilla investoidaan uuteen. Kolpeneen palvelukeskuksen uudistuotanto valmistuu elokuussa. Kehitysvammaisten Palvelusäätiön asiantuntijat Tampereelta ovat päivässä kertomassa säätiön mahdollisuudesta hankkia nuorillemme tukiasuntoja ja muuttovalmennuksen merkityksestä muuttajalle ja hänen läheisilleen.

Lauantai 22.2.2014

Kello 12-16
Potkuri, Pohjolankatu 2, Rovaniemi
Ilmoittaudu pikimmiten Piale!

ELOvanhempien ilta 29.3.2014

ELOvanhempien tapaaminen 29.3. ELOkololla. Ohjelmassa rovaniemeläisen Choco Deli -yrityksen järjestämä suklaakoulutus. Tule yksin tai yhdessä puolison kanssa! Koulutuksen omavastuuosuus 10e ELOjäsen/20e ei-jäsen.

Lauantai 29.3.2014

Kello 16 alkaen
ELOkolo, Pohjolankatu 10, Rovaniemi

Lisätiedot ja ilmoittautumiset Piale 16.3. mennessä, p. 040-197 5050, pia.ylisuvanto@erityislastenomaiset.fi.
Huom: paikat 12 ensimmäiselle!

ELOn Aurinkopäivä Rovaniemellä 5.4.2014

Koko perheen ulkoilutapahtumassa 5.4. vierailaan Sirmakon porotilalla Rovaniemellä. Sirmakko on kodikas ja lämminhenkinen aito porotila luonnon keskellä. Ohjelmassa porojen katselu ja ruokkiminen, poroajelu, kotavälipala ja yhdessäolo. Päivän omavastuuosuus on 50e/perhe (0e ELOjäsenperheet).

Lauantai 5.4.2014

Kello 13-16
Välitinmutka 9, Rovaniemi

Lisätiedot ja ilmoittautumiset 30.3. mennessä Johanna, p. 040-197 6060, erityislastenomaiset@gmail.com

ELOn kevätkokous 28.4.2014

Tervetuloa ELOn kevätkokoukseen päättämään ELOvuodesta 2014! Kokouksessa käsitellään sääntömääräiset asiat. Kakku-kahvit.

Maanantai 28.4.2014

Kello 19-20
ELOkolo, Pohjolankatu 10, Rovaniemi
Ilmoittaudu 21.4. mennessä Piale!

ELOäitien ja – naisten Naisten Kymppi ja kymppitapaaminen

Kokoontuminen ELOkololla 17.5. klo 12.15! Puetaan ELOpaidat päälle, lämmittelykävely Lordiaukiolle, josta Naistenkymppi starttaa. (Sauva)kävellen, hölkäten, juosten – tyylillä vapaa! Kymppin jälkeen ELOkololla lämpenee sauna ja tarjolla on purtavaa! Mukana ELOn oma ELOvanhempien liikuntaryhmä! ELO tukee ELOäitien osallistumista 15 e/hlö, jolloin omavastuu 11 e/hlö 30.4. mennessä ilmoittautuneille.

Lauantai 17.5.2014

Kello 13 alkaen
ELOkolo, Pohjolankatu 10, Rovaniemi

Lisätiedot ja ilmoittautumiset 30.4. mennessä Piale, p. 040-197 5050
pia.ylisuvanto@erityislastenomaiset.fi

ELOn Liikuntakerhot

ELO järjestää yhteistyössä Liikunta- ja kuntoutuspalvelut Rova & Kangas kanssa liikuntakerhot erityistä tukea tarvitseville lapsille ja nuorille seuraavasti:

Liikun Vauhdilla – liikuntakerho

Liikumme ryhmässä vauhdikkaiden pelien merkeissä. Opettelemme pari- ja pienryhmätyöskentelyn avulla vuorovaiikutustaitoja ja yhdessä pelaamista. Liikuntakerhomaksu 32e (ELOjäsen 24e)

Maanantait

17.2./24.2./10.3./17.3./24.3./31.3./7.4./14.4.2014
Kello 17-18
Uutelankuja 1, Rovaniemi

Liikun Leikkien – liikuntakerho

Liikumme rauhallisesti tuttujen leikkien ja pelien parissa. Opettelemme toimimaan osana ryhmää ja nauttimaan yhdessä tekemisestä. Liikuntakerhomaksu 16e (ELOjäsen 12e)

Maanantait

28.4./5.5./12.5./19.5.2014
Kello 17-18
Uutelankuja 1, Rovaniemi

Lisätiedot ja ilmoittautumiset (huom: osallistujan nimi, yhteystiedot ja huoltajan nimi!) Tommi, p. 040 7710 339, tommi.kangas@liikun.com



ELOvanhempien liikuntaryhmä

ELO:n uusimpana vertaistukiryhmänä starttasi viime syksynä ELOvanhempien liikuntaryhmä, joka on tarkoitettu liikuntataukoa pitäneille aikuisille. Uusi kausi on pyörähtänyt käyntiin ja harjoituksia jatketaan aina kesän kynnykselle asti. Liikuntaryhmä toteutuu yhteistyössä Liikunta- ja kuntoutuspalvelut Rova & Kangas kanssa.

Tiistait 25.2./18.3./29.4./6.5.2014

Kello 19-20.30

Lisätiedot Pia, p. 040-197 5050,
pia.ylisuvanto@erityislastenomaiset.fi

ELOkolon lelukorien uudistaminen kevään aikana

ELOkolon leluorit ovat vailla päivitystä! Kaipaako teidän kaappinne taas pientä kevätsiivousta? Tuo kololle hyväkuntoiset, siistit ja turvalliset monen ikäiselle leikkijälle sopivat lelut!

ELOkolon ilmettä tullaan uudistamaan muutenkin tulevan kevään aikana!

Kevät 2014

ELOkolo, Pohjolankatu 10, Rovaniemi

Lisätiedot Johannalta!

ELOvapaehtoisten kesäteatteri-ilta Rovaniemellä

Ilman vapaaehtoisia ei olisi ELOa!! Kiitoksena sinulle ELOvapaehtoinen – ELOkaveri, vertaistukiryhmän vetäjä, kuntakummi, ELOhallitusjäsen, kokemusasiantuntija, vertaisperheen vanhempi, jne., kutsumme sinut viettämään kesäteatteri-iltaa Konttisen puistoon, Rovaniemelle. Ohjelma ja kesäkuun ilta tarkentuvat lähempänä kesää. Ilmoita kiinnostuksesi! Paikalla myös ELO:n uudet työntekijät. Lämpimästi tervetuloa!

Lisätiedot Pia, p. 040-197 5050,
pia.ylisuvanto@erityislastenomaiset.fi

ELOvertaisperheiden vertaisviikonloppu 6.-8.6.2014

ELOvertaisperheiden vertaisviikonloppu on 6.-8.6. Rovaniemellä! Etsimme parhaillaan 2-3 uuden ELOperheen vahvistusta vertaisperheverkostoomme! Lue lisää vertaisperhetoiminnasta netistä: <http://erityislastenomaiset.fi/toiminta/vertaisperhetoiminta/> Kerro kiinnostuksesi!

Lisätiedot Pia, p. 040-197 5050,
pia.ylisuvanto@erityislastenomaiset.fi

Tunturi-Lappi

Kaikkiin tapaamisiin voi osallistua yli kuntarajojen! Myös uudet perheet ovat tervetulleita!

Tunturi-Lapin ELOperheiden kylpyläretki Leville 10.5.2014

Hei ELOperheet Kittilässä, Kolarissa, Muoniossa, Enontekiöllä ja muuallakin Lapissa! Lähdetään yhdessä viettämään mukavaa kylpyläpäivää Kylpylähotelli Levitunturiin! Tapaaminen kylpylähotellin aulassa klo 11. Kylpylän jälkeen lounas aulabaari Lurossa omaan tahtiin. ELO kustantaa kylpylä- ja pitsaliput ELO:n jäsenperheille. Ei-jäsenille hinta on 50e/perhe.

Lauantai 10.5.2014

Kello 11 alkaen
Kylpylähotelli Levitunturi

Ilmoittaudu 29.4. mennessä Johannalle, p. 040-197 6060,
erityislastenomaiset@gmail.com

ELOtoimintaa Kittilässä

Kittilän ELOperheet osallistuvat Tunturi-Lapin kuntien ELOperheiden yhteiseen kylpyläretkeen la 10.5. Muut kokoontumiset kiinnostuksen mukaan!

Lisätietoa toiminnasta antavat ELOäidit Tutta Periviita, tuttaperiviita@gmail.com ja Johanna Kumpulainen, johanna.kumpulainen@netti.fi.

ELOvanhempien/-perheiden vertaistukitoimintaa Kolarissa

Kolarin erityistä tukea tarvitsevien lasten vanhemmat kokoontuivat yhteen helmikuun alussa. Jatkossa tapaamisia tarpeen mukaan!

Lisätiedot ELOäiti Tarja:

tarja-ahola@suomi24.fi tai 040-845 9398.

Kolarin ELOperheet osallistuvat Levin kylpyläpäivään 10.5. Ilmoittaudu!

ELOvanhempien tapaamiset Enontekiön Hetassa

Enontekiön ELOperheet osallistuvat Tunturi-Lapin ELOperheiden kylpyläpäivään la 10.5. Kokoontumisia keväällä tarpeen mukaan! Tervetuloa uudet ja entiset vanhemmat!

Lisätiedot ELOäiti Anu, p. 040-769 1978,
anu.ollila@enontekio.fi tai **Eila**, p. 040-179 1557, eila.halmiainen@enontekio.fi

ELOvanhempien kevättoimintaa Muoniossa

Muonion ELOperheet osallistuvat Tunturi-Lapin ELOperheiden yhteiseen kylpyläpäivään la 10.5. Kokoontumisia keväällä tarpeen mukaan. Tervetuloa uudet ja entiset vanhemmat mukaan toimintaan!

Lisätietoja toiminnasta Taija, p. 040-489 5157, taija.hemminki@muonio.fi

Itä-Lappi

Kaikkiin tapaamisiin voi osallistua yli kuntarajojen. Myös uudet vanhemmat tervetuloa!

Itä-Lapin ELOperheiden kevät-tapaamiset yli kuntarajojen

Itä-Lapin ELOperheiden kevättapaaminen Sallassa 22.3. ulkoilun merkeissä. Luvassa lumikenkäilyä, pilkkimistä ja hiihtämistä, mäenlaskua (omat hiihto- ja mäenlaskutarvikkeet mukaan) ja mukavaa yhdessäoloa nuotion ja pienen purtavan äärellä!

Lauantai 22.3.2014

Kello 11-14
Aatsingin uimaranta, Kelloсельkä

Lisätiedot ja ilmoittautumiset 16.3. mennessä Hetalle, p. 040-593 6414,
heta.aatsinki@suomi24.fi

Kevään toinen Itä-Lapin ELOperheiden tapaaminen Kemijärvellä Outisen ratsastustilalla 12.4. Tutustutaan Suomenhevosiin, hevosten harjaaminen ja ruokinta, ohjattu ratsastus ja nuotiovälipala. Tilalla myös muita eläimiä, joita voi pajjata. ELO kustantaa kevättapaamisen ELO:n jäsenperheille. Ei-jäsenille hinta on 50e/perhe. Lämpimästi tervetuloa tapaamaan muita ELOperheitä!

Lauantai 12.4.2014

Kello 11-14
Sodankyläntie 1007, Kemijärvi

Lisätiedot ja ilmoittautumiset 30.3. mennessä ELOäiti Miialle, p. 040-546 7776, miaa.poylio@gmail.com tai **ELO:n Johannalle**, p. 040-197 6060,
erityislastenomaiset@gmail.com

ELOperheiden/-vanhempien tapaamiset Sodankylässä

Erityislasten Omaiset ELO ry.

Pohjolankatu 10 as 1, 96100 Rovaniemi
hallitus@erityislastenomaiset.fi

erityislastenomaiset.fi



Sodankylän erityistä tukea tarvitsevien lasten perheet kokoontuivat 4.2. suunnittelemaan tulevaa kevättä. Sodankylän kevään ELOvertaiskalenterissa:

Ke 9.4. ELOperheiden laskettelureissu Sodankylän Kommattiin. Omat välineet mukaan!

Ke 21.5. ELOvanhempien hemmotteluilta. Illan omavastuuosuus 10e ELOjäsen/15e ei-jäsen.

Mukana illoissa kuntakummit Raija Toivola ja Merja Tammi.

Päivät: 9.4. ja 21.5.

Kello 18-20
Sodankylä

Lisätiedot ja ilmoittautumiset viim. viikkoa ennen tapahtumaa Raijalle, p. 040-827 4750, raija.toivola@sodankyla.fi

ELO tiedottaa

Puheenjohtajan tervehdys!

Rakkaat ELO – ystävät ja ELO:n ystävät, Tervetuloa mukaan ELO:n kevätkauteen 2014. Kuten tässä lehdykkeessä näkyy, tulossa on jälleen aktiivinen kausi, jossa tekemistä riittää kaikille.

Kiitän jo etukäteen reippaita vapaaehtoisia ja kaikkia perheitä mukana olemisesta ja tekemisestä.

Kaikki uudet perheet ja aktivistit toivotan suurella lämmöllä ja sydämellä mukaan toimintaan.

Käykäähän tutustumassa ELO:n uusiin nettisivuihin ja tilatkaa itsellenne iloinen ELOpaita!

Kaunista kevättä kaikille, iloisia, reippaita, onnellisia ja rakkaita hetkiä kaikille yhdessä olemisessa ja toinen toistemme tukemisessa.

Illoisin ELO – terveisin, Mauri Hakulinen

ELO tiedottaa:

☺ **ELO:n toiminta jatkuu.** ELOtoiminta jatkuu Ray:n kohdennetulla toiminta-avustuksella, jonka suuruus on 150.000 euroa / vuosi. Ohjeellinen avustussuunnitelma on tukea ELOtoimintaa 2017 vuoden loppuun ja mahdollisesti siitkin eteenpäin. Olemme siirtyneet hankerahoituksesta jatkuvamman rahoituksen piiriin, mikä on huippuhienu juttu. Vuonna 2014 toiminta keskittyy ELOkolo -vertaistuen kehittämishankkeen 2009-2013 yhteistyökuntiin.

Kuluvalla vuodelle suunniteltu ELOtoiminnan levittämistyö Pohjois-Lappiin eli

Inariin ja Utsjoelle, on toiveissa käynnistää vuonna 2015, mikä edellyttää Ray:n myönteistä päätöstä lisäresursseihin.

☺ **Nivelvaihe ELO:n hanketyöstä kohdennettuun toiminta-avustustyöhön.**

Alkuvuosi ELOkololla on ollut kiireistä. Kevään 2014 toimintaa on työstetty, vuoden vaihteessa päättyneen ELOkolo -hankkeen loppuraporttia ja Ray-selvityksiä työstetään ja toiminta-avustuskauden käynnistämiseen liittyviä järjestelyjä tehdään. Tätä työtä ovat olleet tekemässä Johanna ja Pia.

☺ **Henkilöstömuutoksia tulossa.** Me hanketyön alusta saakka mukana olleet hanketyöntekijät, Katri ja Pia, olemme päättäneet vapauttaa työpaikkamme uusille tekijöille. Katri hoitaa pientä tytärtään kotona ja Pia siirtyy kuluvan vuoden aikana aktiivitoimijasta ELO:n aktiivijäseneksi. Hallituksen kanssa on sovittu, että Pia hoitaa loppuun ELOkolo -hankkeen jälkihoidon eli raportit ja selvitykset, on hallituksen tukena valitsemassa uusia työntekijöitä sekä auttamassa heidän perehdytyksessä ja sisäänajossa ELOverkostoon.

☺ **Avoimia työpaikkoja.** Ray:n toiminta-avustus mahdollistaa kahden ELOtyöntekijän palkkaamisen. Lisäksi ELOtiimiin palkataan Ray:n Paikka Auki - avustusohjelman rahoittama järjestöavustaja, joka palkataan yhdessä mielenterveysyhdistys Balanssi ry:n kanssa. Järjestöavustajan tukikohtana tulee olemaan ELOkolo Rovaniemellä. Kahden verkostotyöntekijän toiminta-alueena on Rovaniemen lisäksi 7 muuta Lapin kuntaa. Tavoite on saada työpaikat täytettyä huhtikuussa.

☺ **Kaksi verkostotyöntekijää** palkataan yhdistyksen toistaiseksi voimassa olevaan työsuhteeseen, joka vahvistetaan Ray-rahoituksen mukaisesti vuosittain. Työ alkaa 1.4. tai sopimuksen mukaan. Työtehtäviin kuuluu valmiin toimintasuunnitelman toteuttaminen yhteistyössä ELOperheiden, alan ammattilaisten ja muiden yhteistyötoimijoiden kanssa. Työ on kokonaisvaltaista järjestötyötä, joka edellyttää valittavilta henkilöiltä alaan soveltuvaa koulutusta, työkokemusta järjestö-, hanke- ja vertaistukityöstä, hyviä tietoteknisiä taitoja, kykyä sekä itsenäiseen että tiimityöskentelyyn, joustavuutta, taitoja ryhmänohjaukseen, mahdollista omakohtaista kokemusta elämästä erityistä tukea tarvitsevan lapsen tai nuoren elämästä sekä hyviä suullisia ja kirjallisia ilmaisutaitoja.

☺ Järjestöavustajaksi palkataan 18-29 -vuotias henkilö, joka täyttää Ray:n Paikka auki -avustusohjelman kriteerit. Tarkeemmin ohjelmasta saa tietoa osoitteesta www.ray.fi. Järjestöavustaja tulee työskentelemään sekä vertaistukiyhdistyksessämme ELOssa että mielenterveysyhdistyksessä Balanssi ry:ssä. Työtehtävät koostuvat yhdistyksen vertaistoimintaan sekä verkkoviestintään liittyvistä tehtävistä ja erilaisista toimistotöistä. Hakuilmoitus yksityiskohtineen löytyy osoitteesta www.erityislastenomaiset.fi.

☺ **ELO-vertaisperheet;** koulutetut, vapaaehtoiset ELO-perheet ovat kokemusasiantuntijoina perheiden tukena. Rinnalla jakamassa arjen



iloja ja haasteita. Ota rohkeasti yhteyttä! Hyvä tuki myös ammattihenkilöiden työhön! Perheet kuvineen ja yhteystietoineen nettisivuilla:

<http://www.erityislastenomaiset.fi/vertaistuki/vertaisperhetoiminta/>

ELO:n hallitus 2014:

MAURI HAKULINEN (pj.)
p. 040-550 4840
mauri@santaclausenterprises.fi

ANNA HÄKKINEN (varapj.)
p. 040-847 9216
a.k.hakkinen@gmail.com

ERJA KARJALAINEN (rahastonhoitaja)
p. 040-571 1993
karjalainen.erja@gmail.com
Yhdistyksen tili: FI88 5640 0220 141472

TIINA ALASAUKKO-OJA
PETTERI PUTKINEN
TUULA HERVA (varajäsen)
SARI MEHTÄLÄ (varajäsen)
PIRJO PANTSAR (varajäsen)
ANITA VIZNER-SÄKKINEN (varajäsen)
PIA YLISUVANTO (ulkopuolinen sihteeri)

ELO:n verkostotyöntekijät:

JOHANNA BUSKA
p. 040-197 6060
erityislastenomaiset@gmail.com

PIA YLISUVANTO
p. 040-197 5050
pia.ylisuvanto@erityislastenomaiset.fi



Eryityislasten Omaiset ELO ry.
Pohjolankatu 10 as 1, 96100 Rovaniemi
hallitus@erityislastenomaiset.fi
erityislastenomaiset.fi

