

**”Tule osaksi ELOa,
tehdään yhdessä hyvä elämä
kaikille erityislapsiperheille Lapissa.”**

Erityislusten Omaiset ELO ry on erityislapsiperheiden oma yhdistys. Toimimme Lapin alueella yli diagnoosi- ja kuntarajojen.

ELOlehdye on syksyn 2019 ELOtoiminnan tietopaketti erityislapsiperheille, heidän kanssaan työskenteleville ammattilaisille ja muille erityisperheiden arjesta kiinnostuneille henkilöille. Jos sinulla on tietoa, josta uskoisit erityisperheiden hyötyvän, toimita tietosi Eveliinalle:

eveliina@erityislustenomaiset.fi

Erityislusten Omaiset ELO ry

ELO on vertaistukiyhdistys, jonka toiminta keskittyy tukemaan lappilaisia perheitä, joissa on yksi tai useampi erityistä tukea tarvitseva lapsi tai nuori, tarjoten vertaistuen lisäksi virkistystoimintaa ja koulutusta. Toiminnan lähtökohtana on mukava yhdessä tekeminen, toinen toistamme tukien ja kunnioittaen.

ELOssa toimitaan yli diagnoosirajojen. Diagnostoidut tai diagnosoimattomat tuen tarpeet voivat olla fyysisiä, psyykkisiä, neurologisia, kielellisiä tai sosiaalisia. ELO toimii 11 Lapin kunnassa: Enontekiöllä, Inarissa, Kemijärvellä, Kittilässä, Kolarissa, Muoniossa, Pellossa, Rovaniemellä, Sallassa, Sodankylässä ja Torniossa. Toiminta käynnistyy vuoden aikana myös Kemissä. Kaikkiin tilaisuuksiin voi osallistua yli kuntarajojen.

Toiminta rahoitetaan Sosiaali- ja terveysjärjestöjen avustuskeskuksen (STEA) avustuksen sekä muiden avustusten, lahjoitusten, myyjäistuottojen ja jäsenmaksujen avulla.

**Tule mukaan kivaan porukkaan,
yhteiseen mukavaan toimintaan!**

ELOkolo

ELOkolon löydät Rovaniemen Kauppatorin kupeesta, osoitteesta Pohjolankatu 10 as 1. Toimitila (116 m2) sijaitsee katussa ja soveltuu liikkumisen apuvälineitä käyttäville.

Voit tulla aukioloaikoina käymään ELOkololla tervehtimässä työntekijöitä tai vain kertomassa kuulumisesi. Aukioloajoista tiedotamme mm. Facebookissa. ELOkolo on suljettu peruskoulujen lomien aikana, jolloin myös ryhmät ovat tauolla.

Tila on vuokrattavissa yhteistyökumppaneille ja ulkopuolisille tahoille sen ollessa vapaana.

Vuokraa tila käyttöösi:
alle 3 tuntia = 30€
3-6 tuntia = 50€
Saunan vuokrauksen lisämaksu 20€.

Ota yhteyttä
Petteri, 040 197 6060



ELOkokemuspuhja

Ryhdy ELOkokemuspuhjaksi

Uusia kokemuspuhujia toivotaan toimintaan mukaan. Toiminta perustuu vapaaehtoisuuteen, kokemusten jakamiseen sekä tuen antamiseen ja välittämiseen.

Ota yhteyttä työntekijöihin ja tule tutustumaan toimintaan ja erilaisiin vaikuttamisen mahdollisuuksiin.

ELOjäsen

Liity ELOjäseneksi!

Tule kanssamme tekemään yhdessä hyvä elämä kaikille Lapin erityislapsiperheille, liity Erityislusten Omaiset ELO ry:n jäseneksi ja olet ELOlainen! ELOn vertaistuki on vertaansa vailla oleva voimavara. ELOn jäsenenä toiminta on sinulle huomattavasti edullisempaa. Jäsenmaksun maksamalla teet hyvän teon ja tuet Lapin alueen erityislapsiperheiden vertaistukitoimintaa.

Jäsenmaksua vastaan saat

- vertaistukea
- oikeuden osallistua vain jäsenille suunnattuun toimintaan
- alennusta tapahtumista
- ELOlehdyn kaksi kertaa vuodessa
- uutiskirjeen noin kerran kuukaudessa
- tietoa ajankohtaisista erityisperheitä koskevista asioista

ELOlaiseksi voi liittyä erityislapsiperheen vanhempi, läheinen, erityislusten kanssa tekemisissä oleva henkilö – tai kuka tahansa, jonka sydäntä lähellä ovat erityislusten asiat. ELOtoiminnassa voit olla mukana omien resurssiesi mukaan.

Jäsenhintaperheelle: 20€/vuosi/perhe.

Jäsenmaksun voi maksaa Erityislusten Omaiset ELO ry:n tilille:
POP FI88 5640 0220 1414 72 tai netissä
<http://erityislustenomaiset.fi/ota-yhteystta/mukaan-toimintaan/>



Kaikkiin tapahtumiin voit osallistua
yli kuntarajojen!

Muutokset mahdollisia!

Perheiden ruskavaellus Pyhätunturille 8.9. klo 12 alkaen

Tule mukaan perheiden yhteiselle päivävaellukselle nauttimaan luonnosta ja mukavasta yhdessäolosta! Tilaisuus on tarkoitettu kaikille ELOperheille yli kuntarajojen. ELO kustantaa osallistujille retkievää.

Ilmoittautuminen 6.9. mennessä Eveliina

ELOvertaistuen kehittämispäivä Levillä 25.10. klo 12-16

ELO kutsuu yhteistyökumppanit ja ELOvanhemmat vertaistuen kehittämispäivään Leville. Päivän sisältö tarkentuu lähempänä ajankohtaa. Lounas ja kahvit tarjotaan osallistujille.

Ilmoittautumiset 20.10. mennessä Eveliina

ELOperheiden kylpyläretki Leville 26.10.

Tervetuloa perheet ympäri Lappia! Tapaaminen hotellin ala-aulassa klo 10.45. Päivän ohjelma tarkentuu lähempänä.

Lisätiedot: Salla, sähköinen ilmoittautuminen 11.10. mennessä

Syyskokous 9.11.

Tervetuloa ELO:n syyskokoukseen suunnittelemaan toimintaa vuodelle 2020. Kokouksessa käsitellään sääntömääräiset asiat, tarjolla pullakahvit.

Lauantai klo 10.30-11.30

Paikka: Rollohalli & Hoplop, Napapiirintie 14
Ilmoittaudu 8.11. mennessä Eveliina



Perhepäivä Rollohallissa & Hoplopissa 9.11. klo 9-11.30

Tilaisuus on tarkoitettu yhdistyksen jäsenmaksun maksaneille perheille yli kuntarajojen. Sisältää Rollohallin ja HopLopin vapaan käytön. **Tapahtuma on maksuton.** Tila on yksityiskäytössä klo 11.30 asti, jonka jälkeen perheet voivat jäädä vapaasti jatkamaan leikkiä. Omakustanteinen ruokailu.

Lisätiedot Eveliinalta ja sähköinen ilmoittautuminen 6.11. mennessä

ELOmiesten vertaisviikonloppu 15.-17.11.

Tervetuloa ELOmiehet ympäri Lappia yhteiseen vertaisviikonloppuun. Tapahtuma on suunnattu erityislasten isille tai muille läheisille miehille. Tapahtuma on maksuton sisältäen majoituksen ja ruokailun. Tavoitteena on yhteisöllinen vertaisuuden kokemus sekä virkistytymisen. Paikka ja ohjelma ilmoitetaan myöhemmin.

Lisätiedot: Petteri, sähköinen ilmoittautuminen

Jouluruokailu Ravintola Valdemarissa 1.12. klo 12-15

Ohjelmassa jouluruokailu, Joulupukin vierailu, askartelua sekä joululauluja.

Lisätiedot: Eveliina, sähköinen ilmoittautuminen 22.11. mennessä

Toimintakunnat aakkosjärjestyksessä

Enontekiö

Päiväkoti Riekkö

12.12. klo 17.30-19 ELOperheiden pikkujoulut. Tapaamisessa mukana ELOkuntamummi Eila ja ELOtyöntekijä.

Lisätiedot ja ilmoittautuminen: Miia

Inari

Kirkkoherranviraston päätykolmio "ELOkolo", Sairaalan tie 5

12.9. klo 18 alkaen ELOvanhempien tapaaminen syksyn suunnittelun merkeissä.
25.-27.10. ELOperheiden kylpyläretki Leville. Mukana ELOtyöntekijä.

27.11. klo 17.30-19 ELOperheiden pikkujoulut, Ivalon kirkon alakerta. Tapaamisessa mukana ELOtyöntekijä.

Lisätiedot ja ilmoittautuminen: Anja 040 750 6286, anja.karhula@evl.fi tai Salla

Kemi

19.11. klo 12-15 Meri-Lapin alueen ammattilaisten ja perheiden verkostotapaaminen, Hotelli Palomestari, Kokoustila Kipinä

30.11. klo 12-15 Koko perheen aloitustapahtuma joulupuuron merkeissä. Paikka ilmoitetaan myöhemmin.

Lisätiedot: Petteri

SÄHKÖINEN ILMOITTAUTUMINEN RYHMIIN JA TAPAHTUMIIN SEKÄ LISÄTIETOJA:

<http://erityislastenomaiset.fi/toiminta/ilmoittaudu/>

Kemijärvi

29.9. klo 11-14 ELOperheiden retki Outisen ratsastuskeskukseen, Sodankyläntie 1007, Kemijärvi. Tapaamisessa mukana ELOtyöntekijä.

9.10. klo 17.30-19 ELOvanhempien ja isovanhempien tapaaminen, arjen kokemuksia Aspergerin oireyhtymästä, mukana kokemuspuhja. Illan aikana keskustellaan myös neuropsykiatrisista vaikeuksista. Mukana Nepsy valmentaja Kemijärveltä ja ELOtyöntekijä. Kiehispirtti, Seminaarinkatu 5.

21.11. klo 17.30-19 ELOperheiden pikkujoulut, Kemijärven kulttuurikeskuksen kahvio, Hietaniemenkatu 5. Tapaamisessa mukana ELOtyöntekijä.

Lisätiedot: Salla

Kittilä

ELOVANHEMPIEN vertaisryhmä

Päiväkoti Muksula tiistaisin klo 17.30-19.30

10.9. /8.10. /12.11. Tapaamisissa mahdollisuus osallistua Voimala-ryhmän sisältöihin etänä. Paikalla ELOtyöntekijä.

ELOLIIKUNTAKERHO

keskiviikkoisin klo 17.30-18.30, paikka ja päivämäärät tarkentuvat myöhemmin. Ohjaajana Jenna Juottonen.

LUOVAN TOIMINNAN ELOKERHO

keskiviikkoisin klo 17.30-19

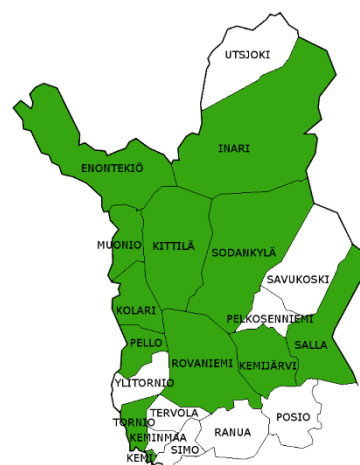
25.9. /9.10. /30.10. /13.11. /27.11. Paikka tarkentuu myöhemmin. Ohjaajana Tiina Puljujärvi 0407382530.

ELOPERHEIDEN TAPAAMISET

29.9. klo 12-15 Ratsastusta, vankkuriajelua, pihapelejä, makkaranpaistoa SalmenRannan Hevostallilla, Kurjenniventie 182. Tapahtumassa mukana ELOtyöntekijä.

26.11. klo 17.30-19.30 ELOperheiden pikkujoulut Kittilän Työväentalolla. Tapaamisessa mukana ELOtyöntekijä.

Lisätiedot ja ilmoittautuminen: Miia



Erytislasten Omaiset ELO ry.

Pohjolankatu 10 as 1, 96100 Rovaniemi
hallitus@erityislastenomaiset.fi

erityislastenomaiset.fi



Kolari

Nuorisotila Laguuni, Isopalontie 2

18.9. klo 17-19. ELOvanhempien tapaaminen. Stressi ja mielen hyvinvointi. Ilta järjestetään etäyhteydellä Lapin Muistikuntohankkeen kanssa. Tavoitteena on, että osallistujat saavat vinkkejä stressinhallintaan ja mielen hyvinvointiin sekä mahdollisuuden vertaiskeskusteluun. Tapaamisessa mukana ELOtyöntekijä.

2.12. klo 18-19.30 ELOperheiden pikkujoulut. Tapaamisessa mukana ELOtyöntekijä.

Lisätiedot ja ilmoittautuminen: Miia

Muonio

17.9. klo 17-19 ELOvanhempien tapaaminen Kyläpirtillä, Pirkantie 4 B. Stressi ja mielen hyvinvointi. Ilta järjestetään etäyhteydellä Lapin Muistikuntohankkeen kanssa. Tavoitteena on, että osallistujat saavat vinkkejä stressinhallintaan ja mielen hyvinvointiin sekä mahdollisuuden vertaiskeskusteluun. Tapaamisessa mukana ELOtyöntekijä.

10.12. klo 18-19.30 ELOperheiden pikkujoulut Pekosen kodalla. Tapaamisessa mukana ELOtyöntekijä.

Lisätietoja ja ilmoittautuminen: Miia tai Taija, 040 489 5157, taija.hemminki@muonio.fi

Pello

12.10. ELOperheiden tapaaminen. Lisätiedot ilmoitetaan myöhemmin. Paikalla ELOtyöntekijä.

3.12. klo 17.30-19 ELOperheiden pikkujoulut. Tenavatuvalla. Tapaamisessa mukana ELOtyöntekijä.

Lisätiedot ja ilmoittautuminen: Miia tai Sari, 040 759 8923, sari.hiltunen@pello.fi

Rovaniemi

Asperger aikuisten vertaisryhmä

torstaisin klo 17-19

22.8. /5.9. /19.9. /3.10. /31.10. /14.11. /28.11. / 12.12.

Lisätiedot ja ilmoittautuminen: Paula
paulakivela94@gmail.com

ELOharraste

Erityisnuorten harrastusryhmä
Rajoitettu osallistujamäärä!

Aloitusinfo ja ilmoittautuminen 4.9.

1. ryhmä klo 17.30-18
2. ryhmä klo 18-18.30.

keskiviikkoisin klo 17.30-19

1. RYHMÄ (10-16 -vuotiaat)
11.9. /25.9. /9.10. /23.10. /6.11. /20.11.

2. RYHMÄ (17- vuotiaat ja vanhemmat)
18.9. /2.10. /30.10. /13.11. /27.11. /11.12.

Lisätiedot ja ilmoittautuminen: Noora
040 374 0733

ELOmiehet

Erityislasten isille ja muille läheisille miehille tarkoitettu vertaistukiryhmä. Syksyn aikana hyödynnetään Monden salia sähköllä ja muuhun sisäpaloiluun. Lisäksi alustavissa suunnitelmissa jousiamuntaa, saunailta, ruokateema ja keilausta.

Tapaamiset **10.9. / 9.10. / 5.11. ja 3.12.** klo 17.30 tai poikkeuksellisesti klo 17 alkaen.

Lisätiedot ja ilmoittautuminen: Petteri

ELOnaiset

Erityislasten äideille ja muille läheisille aikuisille naisille tarkoitettu vertaistukiryhmä.

8.9. vaellus Pyhänturilla, voi lähteä myös perheen kanssa.

19.9. klo 17.30-19 hemmottelua ja tietoa hyvinvoinnista, mukana Kiki Valtonen (Forever-tuotteet). Järjestetään yhteistyössä Napapiirin Omaishoitajat ry:n kanssa, osoitteessa Pohjolankatu 2, 4 krs. ELOkololla tarvittaessa lastenhoito. Ilmoittautuminen 16.9. mennessä.

20.10. klo 15-17 ratsastus Horse Hillillä, ELO kustantaa ratsastuksen, rajoitettu osallistujamäärä. Ilmoittautuminen 11.10 mennessä.

13.11. klo 17-19 pikkujoulut ELOkololla

Lisätiedot ja ilmoittautuminen: Salla

ELOnuoret

Erityisnuorten ryhmä yli 13 -vuotiaille.

ELOkololla perjantaisin **klo 17-19**

6.9. /20.9. /1.11. /22.11.

Huom: max. 15 ELOnuorta/ilta.

Lisätiedot: Mari

ELOn pikkuilot

Alle 10-vuotiaiden erityistä tukea tarvitsevien lasten perheiden vertaistukiryhmä.

Tiistaisin **klo 17-19**

3.9./17.9./1.10./29.10./12.11./26.11./10.12

Kokoonnumme Monden liikuntasalissa klo 17 ja klo 18 siirrymme ELOkololle.

Lisätiedot: Mari

Mindfulness -kurssi

Haluatko oppia stressinhallintaa ja olemaan enemmän läsnä arjessa? Onko välillä vaikea rentoutua ja rauhoittua arjen kiireen keskellä? Kurssi on maksuton eikä edellytä ilmoittautumista.

ELOkololla **torstaisin klo 18-19**

12.9. / 26.9. / 10.10. / 17.10.

Ohjaajana Jaana Korhonen 040 163 4624

Superryhmä

Kuulovammaisten kouluikäisten vertaistukiryhmä. Lauantaisin **klo 15-17**

14.9./ 30.11.

Lisätiedot ja ilmoittautuminen: Paula

paulakivela94@gmail.com

Teematorstait

19.9. klo 17.30-19 Hemmottelua ja tietoa hyvinvoinnista, Pohjolankatu 2, 4.krs. Erityislasten vanhemmille järjestettävä maksuton hyvinvointi-ilta yhteistyössä Napapiirin Omaishoitajat ry:n kanssa. Illassa mukana Kiki Valtonen (Forever-tuotteet). ELOkololla tarvittaessa lastenhoito.

Ilmoittautuminen 16.9. mennessä Salla

24.10. klo 17.30-19.30 Tukiperhetoiminta Rovaniemellä, ELOkololla. Erityislasten vanhemmille ja heidän läheisille suunnatussa maksuttomassa teemaillassa keskustellaan tukiperhetoiminnasta Rovaniemellä. Mieltiikö perheenne olisiko teidän lapsillenne mahdollisuutta saada tukiperhettä ja kuinka sitä haetaan. Tai pohditteko, olisiko teidän perheenne sopiva tukiperheeksi. Tule kuulemaan ja keskustelemaan aiheesta lisää, teemaillan vierailijaksi on kutsuttu Rovaniemen kaupungin sijaisperhoidon ohjaaja Markku Rapakko.

Ilmoittautuminen 22.10. mennessä Salla

Salla

klo 17.30-19

25.9. ELOperheiden keilausta, Sallan keilahalli. Mukana ELOtyöntekijä

9.10. ELOvanhempien ja isovanhempien tapaaminen, arjen kokemuksia Aspergerin oireyhtymästä, mukana kokemuspuhuja. Illan aikana keskustellaan myös neuropsykiatrisista vaikeuksista. Mukana Nepsy valmentaja Kemijärveltä ja ELOtyöntekijä. Kiehispirtti, Seminaarinkatu 5.

20.11. ELOperheiden pikkujoulut, Kerän maja. Mukana ELOtyöntekijä.

Lisätiedot ja ilmoittautuminen: Salla tai Tuija, tuija.vuorela@salla.fi

Sodankylä

11.9. klo 17.30-19 ELOvanhempien tapaaminen syksyn suunnittelun merkeissä Järjestökeskus Kitinen. Mukana ELOtyöntekijä.

14.9. klo 11-14 Järjestömessut Liikuntahallilla. ELOtyöntekijä esittelemässä toimintaa, lapsille kasvomaalausta ja ilmapalloja.

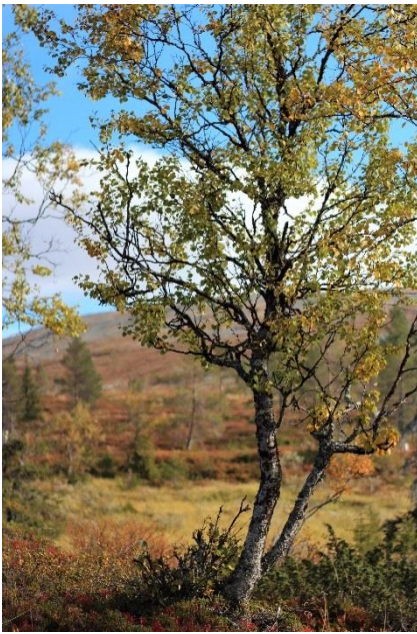
28.11. klo 17.30-19 ELOperheiden pikkujoulut Kommatin majalla. Mukana ELOtyöntekijä.

Lisätiedot ja ilmoittautuminen: Salla

Sodankylän ELOISAT - Avoin vertaistukiryhmä ADHD-oireisten ja muiden haastavasti käyttäytyvien lasten vanhemmille. Tavoitteena jakaa arjen kokemuksia ja tunteita samankaltaisessa elämäntilanteessa olevien vanhempien kesken. Ryhmä kokoontuu **tiistaina 27.8. klo 18 alkaen**. Muut tapaamiskerrat tiedustele ohjaajalta.

Lisätiedot: vertaisryhmäohjaaja Susanne, 040 755 2239, susanne.hil@hotmail.com





Tornio

Tornion Perheidentalo ry, Putaankatu 2
tiistaisin klo 17-19

7.9. klo 10-12 ELOperheiden tapaaminen Duudson parkissa. ELO kustantaa lapsen osallistumisesta 10e. Omavastuu 9e. Tilaisuus järjestetään yksityistilaisuutena. Mukana ELOtyöntekijä.

17.9. ELOvanhempien tapaaminen. Arjen kokemuksia Aspergerin oireyhtymästä. Tapaamisessa mukana kokemuspuhuja ja ELOtyöntekijä.

22.10. ELOvanhempien tapaaminen, teemana arjen jaksaminen. Tapaamisessa mukana ELOtyöntekijä.

19.11. Koko perheen jouluaskartelu

30.11. klo 12 alkaen koko perheen jouluruokailu, paikka ilmoitetaan myöhemmin

Lisätiedot ja ilmoittautuminen: Eveliina

Syksyllä alkaa kouluikäisten erityislasten harrastusryhmä Torniossa. Kokoon tuleminen viikoittain. Ryhmän tavoitteena tutustua erilaisiin harrastuksiin ja kulttuuriin. Lisätietoa tuossa!

19.11. klo 12-15 Meri-Lapin alueen ammattilaisten ja perheiden verkostotapaaminen, Hotelli Palomestari, Kokoustila Kipinä

Kuntakummit ja ELOtiimit

Kuntakummit ja ELOtiimit tekevät ELOn tärkeää työtä Lapin kunnissa. Tiimi Enontekiöltä, Leena Makkonen ja tiimi Sodankylästä, Anja Karhula Inarista, Taija Hemminki ja Pirjo Rauhala Muoniosta, Johanna Vierelä Kolarista, Tuija Vuorela Sallasta, Jaana Hyötylä ja kunnan ELOtiimi Kittilästä, Sari Hiltunen Pellosta sekä Kristiina Piippo ja Tornion tiimi antavat korvaamattoman työpanoksensa ELOperheiden hyväksi.

ELO tiedottaa

OVET etäryhmä verkossa

klo 17-19

23.10. /30.10. /6.11. /13.11. /20.11.

Ryhmässä käsitellään verkossa omaishoitojuuttua, omia voimavaroja, vertaistukea ja tukipalveluja. Ryhmään voit osallistua kotoa omalta tietokoneelta tai älylaitteelta.

Ilmoittautuminen 4.10. mennessä. Lisätiedot: Eveliina

Vapaaehtoistyön -koulutus

16.9. klo 17-20

Etsimme uusia vapaaehtoisia tekemään tärkeää vapaaehtoistyötä erityislapsiperheiden hyvinvoinnin hyväksi. Tule kouluttautumaan ja kuulemaan lisää vapaaehtoistyöstä ELOlla. Voit tehdä vapaaehtoistyötä ELOn eri vertaistukiryhmissä tai tapahtumissa oman kiinnostuksen ja aikataulun mukaan.

Lisätiedot: Petteri, sähköinen ilmoittautuminen

Voimala

Yhteistyössä Kolpeneen palvelukeskuksen kuntoutuskeskus Vuoman kanssa järjestetään **maksuton** teemoittainen vanhempainryhmä. Ryhmään osallistutaan **etänä** kotoa, Rovaniemellä ELOkololla tai Sodankylässä Aisakellon asumisyksikössä (Rankinen). Voit osallistua tilaisuuteen siis mistä päin Lappia vain! Tavoitteena on tarjota tietoa ja tukea vanhemmuuteen ja arjen sujumiseen. Vetäjinä toimivat Vuoman asiantuntijat.

tiistaisin klo 17-18.30

10.9. Yksilökeskeinen elämänsuunnittelu

8.10. Aistisäättely

12.11. Keskustelua kehitysvammaisuudesta

Lisätiedot ja ilmoittautuminen: www.kolpene.fi/voimala

SÄHKÖINEN ILMOITTAUTUMINEN RYHMIIN JA TAPAHTUMIIN SEKÄ LISÄTIETOJA:
<http://erityislastenomaiset.fi/toiminta/ilmoittaudu/>



ELOn työntekijät

EVELIINA JOHANSSON-KIVIOJA

Vastaava verkostotyöntekijä

040 197 5050

eveliina@erityislastenomaiset.fi

PETTERI HUHTAMELLA

Verkostotyöntekijä

040 197 6060

petteri@erityislastenomaiset.fi

SALLA SAMMELA

Aluetyöntekijä

044 097 8080

salla@erityislastenomaiset.fi

MIIA LAPINNIEMI

Aluetyöntekijä

044 097 4040

miaa@erityislastenomaiset.fi

MARI PALLARI

Järjestöavustaja

041 318 7642

elokolo@erityislastenomaiset.fi

Erityislasten Omaiset ELO ry:n hallitus 2019:

MAURI HAKULINEN (pj.)

040 550 4840

mauri@santaclausenterprises.fi

KIRSI-MARJA KORHONEN (varapj.)

SUVI SEIKKULA (rahastonhoitaja)

PAULA KIVELÄ

JARI HARJU (varajäsen)

JARNO SAAPUNKI (varajäsen)

SUVIMARIA SAARENPÄÄ (varajäsen)

EVELIINA JOHANSSON-KIVIOJA (hallituksen ulkopuolinen sihteeri)



Erityislasten Omaiset ELO ry.
Facebookissa



Erityislasten Omaiset ELO ry.
Twitterissä@ELOLappi



Erityislastenomaiset

Instagram



www.erityislastenomaiset.fi

Erityislasten Omaiset ELO ry.

Pohjolankatu 10 as 1, 96100 Rovaniemi

hallitus@erityislastenomaiset.fi

erityislastenomaiset.fi

